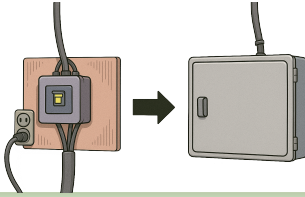


01

전기 기계·기구 충전부 방호 및 접지 확인

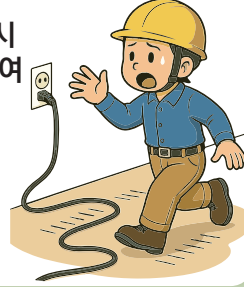
- 전기 기계·기구 충전부 덮개 등 방호 처리
- 금속체 외함 및 이동형 전동기계·기구 접지



02

통로바닥 (이동) 전선 설치 금지

(이동)전선 설치 시
벽면 등에 거치하여
이동통로
장애물 제거



03

누전차단기 설치

습윤한 장소 및
철판 위 등
도전성이 높은 장소



04

이중 절연구조의 휴대용 전기 기계· 기구 확인

사용 전 감전
방지 조치 및
이중 절연(回)
구조 확인



05

전기 기계·기구 설치 시 사용장소 환경을 고려하여 설치

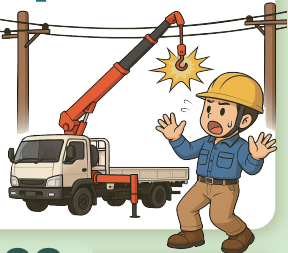
현장 내 습기 및 목재·
금속 등 분진 등 사용장소
주위환경 고려



06

고압선 인근 크레인, 펌프카 등 작업 주의

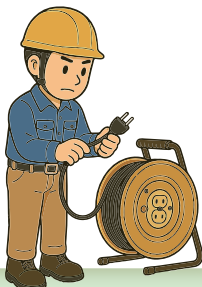
- 고압선 절연
방호장치 설치
- 충분한
이격거리 확보



08

배선 또는 이동전선 절연피복 확인

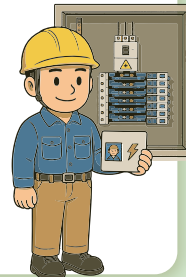
절연피복 손상 시
감전위험방지조치



09

전기 기계·기구 또는 전로 작업은 유자격자 수행

전기 기계·기구 또는
전로의 설치·해체·정비·
점검 작업은 자격·
면허 등을 갖춘
유자격자가 수행



10

근로자 안전교육

근로자에게 작업 전
감전 예방 교육 철저



건설현장 감전재해 예방을 위한

10대 안전수칙

건설현장 감전재해 예방을 위한 10대 점검사항

구분	핵심 점검사항	확인
1	[전기 기계·기구 충전부 방호 및 접지 확인] 전기 기계·기구 충전부 덮개 등 방호 처리 등	
2	[통로바닥 (이동)전선 설치 금지] (이동)전선 설치 시 벽면 등에 거치하여 이동통로 장애물 제거	
3	[누전차단기 설치] 습윤한 장소 및 철판 위 등 도전성이 높은 장소	
4	[이중 절연구조의 휴대용 전기 기계·기구 확인] 사용 전 감전 방지 조치 및 이중 절연(回) 구조 확인	
5	[전기 기계·기구 설치시 사용장소 환경 고려] 현장내습기 및 목재·금속 등 분진 등 사용장소 주위환경 고려	
6	[고압선 인근 크레인, 펌프카 등 작업 주의] 고압선 절연방호장치 설치, 충분한 이격거리 확보	
7	[임시 사용 전등 보호망 부착] 전구의 노출된 금속부 근로자 미접촉 구조 및 파손·변형에 강한 재료	
8	[배선 또는 이동전선 절연피복 확인] 절연피복 손상 시 감전위험방지조치	
9	[전기 기계·기구 또는 전로 작업 자격확인] 설치·해체·정비·점검 작업은 자격·면허 등을 갖춘 유자격자가 수행	
10	[근로자 안전교육] 근로자에게 작업 전 감전 예방 교육 철저	